

ツリーウォッチング「森の恵みと動物たちの暮らしを知る」2019年9月18日 参加者21名(一般13)

今年はずナラのどんぐりやヤマブドウの実が豊作。エゾトリカブトの紫の花の色が鮮やかです。樹木のタネ(実)を観察しながら、ゆっくり公園内を散策しました。大物の幼虫にも注目しましたが、ほとんど見られなく残念でした。



上流湿地



ゆうさんの分かりやすい説明を聞きながら平岡公園を散策します。



サワシバのタネ



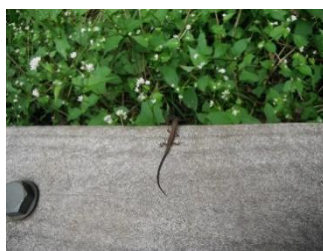
ミズナラのどんぐり



エゾトリカブト



アオダモのタネ



カナヘビが日向ぼっこ



ツリバナのタネ



ツルアジサイ(飾り花4枚)



ミゾソバ



エゾトリカブト



ミズナラ3兄弟
色も形も美しい!



オオバセンキュー



ヌメリスギタケ