

ながぐつの土ようび「秋の森たんけんたい」 10月11日 2008

参加者 39名（一般27名、ボランティアスタッフ12名）

色づき始めた秋の森をたんけん。気温が上がったせいか、色々な虫たちが顔を出しました。



ナナカマドがまっ赤に紅葉



ヤマブドウの実はまだあるかな？



ゆうさん、これなんだろう？



ヌルデ(ウルシ科)の紅葉



カナヘビ



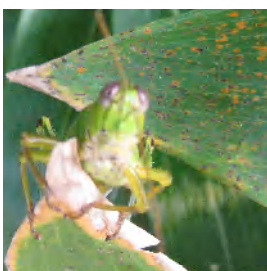
エゾエンマコオロギ



ナツハゼ



樹液



写真協力：平岡緑中2年 宮澤佑治君