

ながぐつの土ようび「秋の森たんけんたい」 10月9日(土)2010 参加者44名(一般33 スタッフ11)  
 今年はどんぐりの実が豊作!大きくずんぐりしたミズナラ、小さめで細長いコナラの実を拾いました。  
 キタコブシ、ブドウやコクワ、ミヤマガマズミ、ウルシ、プロペラがあるカエデ類やシナノキ、オオバボダイ  
 ジュなどの実がたくさんなっていました。野の花のタネを飛ばしたり、草笛をふいたり、きのこを見つけたり、  
 コオロギやバッタ、テントウムシ、センチコガネ、エゾアカガエル、クモやトンボ、サカマキガイ(人工湿地)  
 子ども達は動くものに興味があり、見つけてはゆうさんに報告しました。



梅林の丘もたんけん



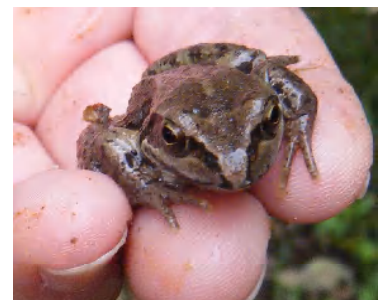
人工湿地をのぞいて見ると、何か動いている! ゆうさん、これなあに?



キタコブシの赤い実は白い糸にぶら下がっているよ。



公園を一回りした後もみんな元気です。今日のたんけんをふり返る。



コナラ 細長いどんぐり  
葉柄が長いね

