

# ながぐつの土ようび「雪の森たんけん」2010 2月13日(土)

参加者21名(一般12人)

真っ青な空、真っ白な雪、澄み切った空気、、、。スノーシューを履いて、新雪をラッセルしながら冬の森ウォッチングを楽しみました。シジューカラ、ゴジューカラ、コゲラ、アカゲラ、、、美しいさえずりが響き、鳥たちは相手探しに大忙しです。カラマツに新しいクマガラの大きな採餌痕が5穴！！シラカバにはセミの抜け殻、、、。



管理事務所前から出発



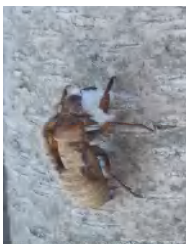
森の観察



スノーシューは初めてでも、すぐに慣れて誰でも楽しめます。



オオカメの木のウサギ(冬芽)



セミの抜け殻



ハリギリ



雪の造形



新しいクマガラの大きな採餌痕