

ツリーウォッチング 7月14日(水) 参加者 17名

初夏の森をゆっくり散策しました。今年は木の実のなりが良く、ヤマブドウ、ヤマグワ、コクワの実がたくさんなっていました。オニヤンマの羽化が見られました。



人工湿地



梅の香ばしからの景観



ヤマブドウ



コクワ



オカトラノオ



イチヤクソウ



アクシバ



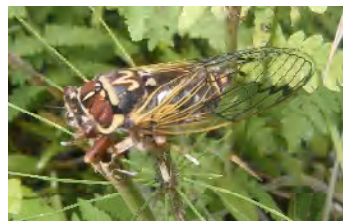
キノコ



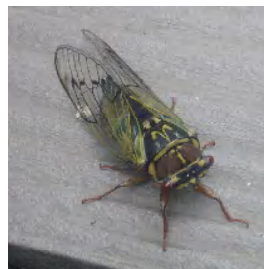
シヤクジョウソウ



コエゾゼミ



コエゾゼミ



コエゾゼミ



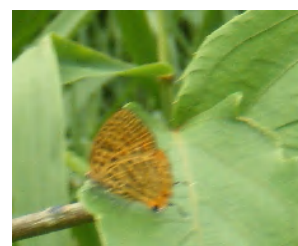
オニヤンマ



オオウバユリ



ミドリシジミ



アカシジミ